



Nordostfassade



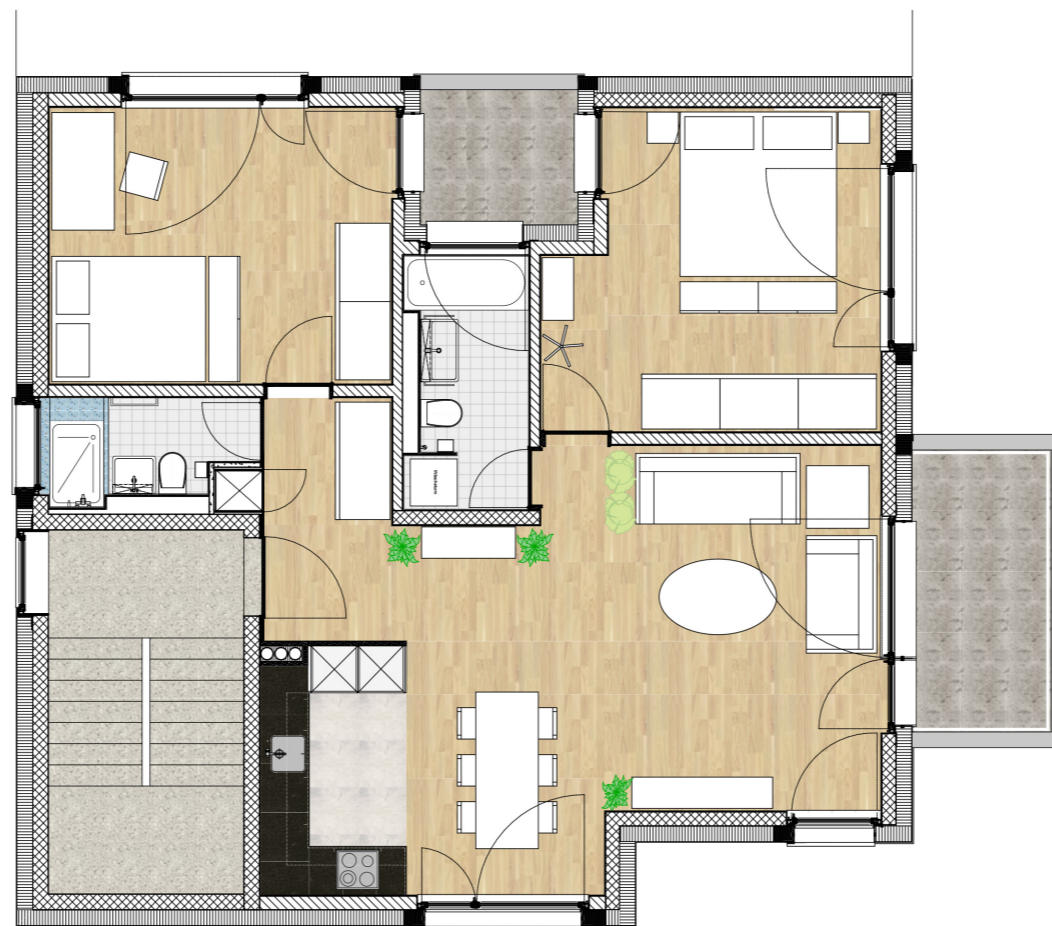
Nordost-, Nordwestfassade



Südwestfassade



Südwestfassade



Grundriss

MFH Tösstalstrasse Winterthur

MFH mit 4 Mietwohnungen

Bauherrschaft Privat

Leistungen Projektierung, Bauprojekt,
Ausführungsplanung,
gestalterische Leitung

Termine Planung 2011/12
Ausführung 2012/13

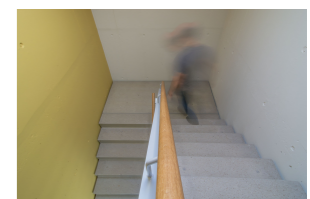
Kosten 2'500'000 Fr.

Spezielles Hohe Lärmschutzanforderungen
durch Lage an Hauptstrasse.

Aufgabe Erweiterung des Ausstellungs-
raums der Citroën-Garage und
Neubau eines MFH mit 4
Mietwohnungen.



Innenansicht Balkon



Treppenhaus