



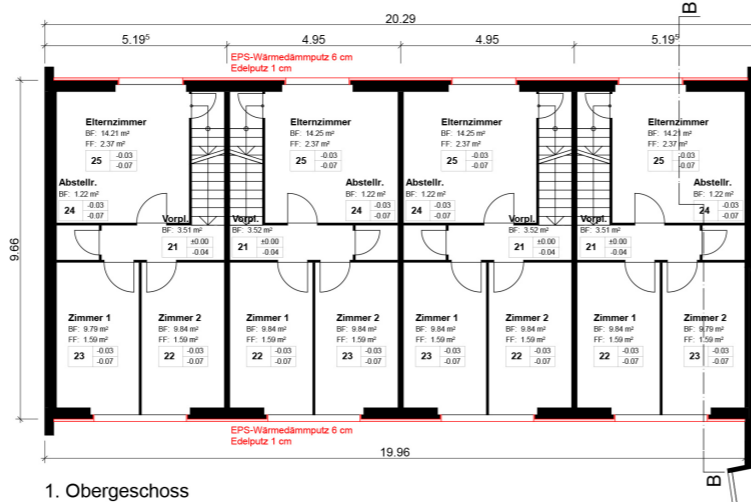
Westfassade



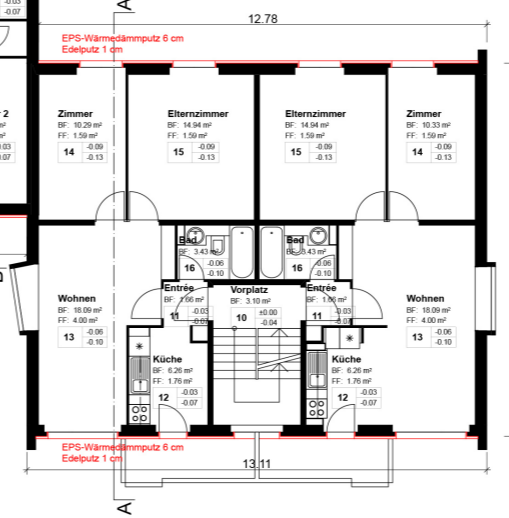
Fassade



Nordfassade



Pläne



Laubengang



Laubengang



Wohnsiedlung Manegg Zürich-Wollishofen

7 MFH mit 75 Wohnungen

Bauherrschaft Amt für Hochbauten der Stadt Zürich
Lindenhofstrasse 21
8021 Zürich

Leistungen Projektierung, Ausschreibung, Ausführungsplanung, Gestalterische Leitung, Bauleitung, Kostenmanagement

Termine Planung 2003/2004
Ausführung 2005

Kosten 5'700'000 Fr.

Spezielles Erste Aussenrenovation. 1955 durch die Architekten Giacometti und Winkler erstellt. Im Inventar der Denkmalpflege.

Aufgabe Aussendämmung Längsfassaden, Unterhalt Sichtbackstein-Elemente, Einbau kontrollierte Lüftung in den Reihenhäusern (20 Einheiten).