



Balkon



Fassade

**MFH Schäfliwies  
Opfikon**  
MFH mit 6 Wohnungen

Bauherrschaft Privat

Leistungen Projektierung, Ausschreibung,  
Ausführungsplanung,  
Gestalterische Leitung,  
Bauleitung, Kostenmanagement

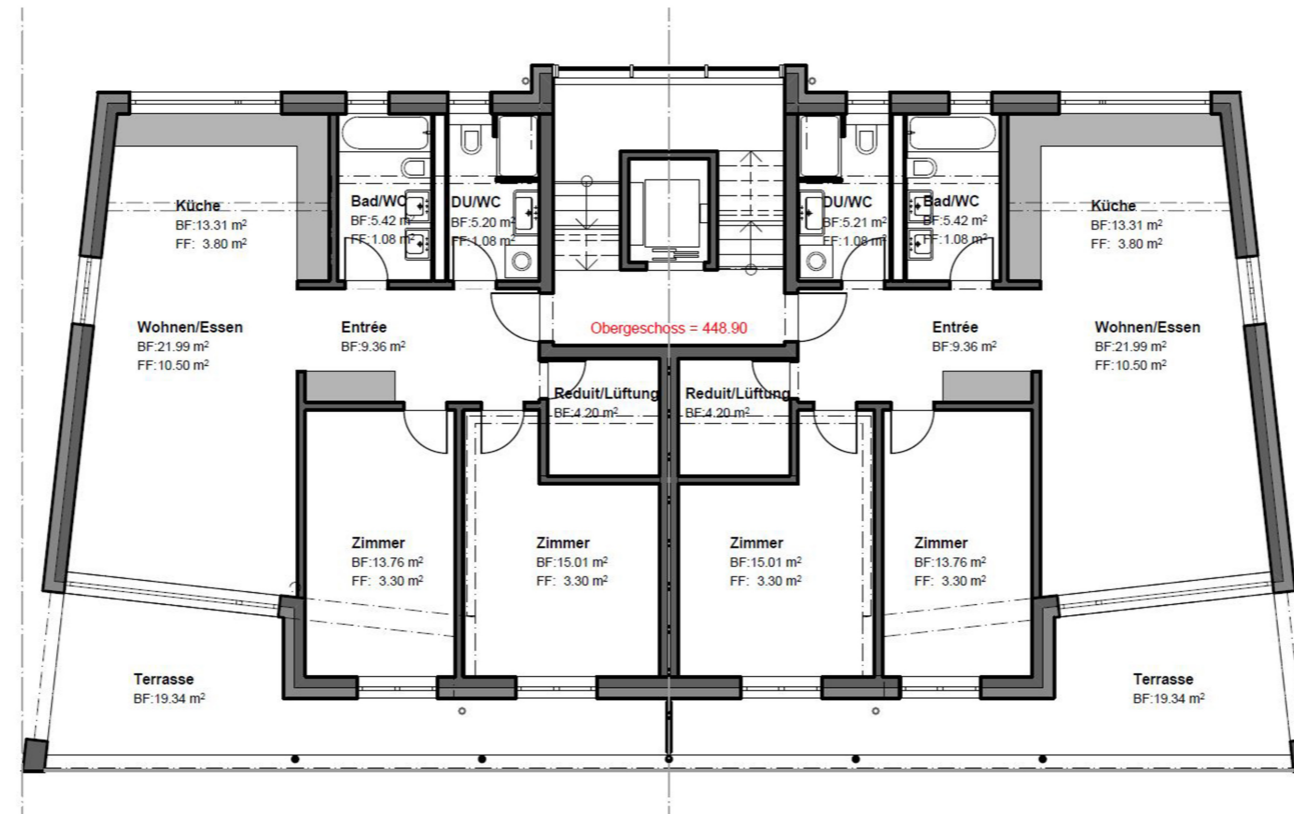
Termine Planung 2013  
Ausführung 2015

Kosten 4'240'000 Fr.

Aufgabe Neubau von Mietwohnungen im  
Minergie-Standard sowie einer  
Unterniveaugarage mit  
10 Einzelparkplätzen



Wohnzimmer



Grundriss Obergeschoss



Treppe